

## SHAMPOOING DOUX



### SHAMPOOING DOUX pour les LAVAGES du CORPS et des CHEVEUX S0028

- Lavage douceur
- Laisse la peau douce
- Utilisé en lavages fréquents
- Fort pouvoir mouillant
- Agréablement parfumé
- Tout public

#### CARACTÉRISTIQUES PHYSIQUES

ÉTAT PHYSIQUE : Liquide visqueux  
 RÉACTION CHIMIQUE : Pratiquement Neutre  
 pH pur : 6.75  
 MASSE VOLUMIQUE : 1020 g/l +/- 20 g/l.  
 ODEUR : Extrait de senteur florale  
 COULEUR : Bleu nacré  
 TENSION SUPERFICIELLE : 33.1 DYNE/CM  
 VISCOSITÉ BROOKFIELD à 22 °c : 4120 cps, mobile 4, vitesse 10 tr/min.

#### PROPRIÉTÉS PRINCIPALES / ACTIONS

Rinçage facile. Laisse la peau douce avec une odeur agréable de fleur.  
 Nettoyant corporel pour usages fréquents, les centres hôteliers, centres administratifs, les collectivités, piscines, hôpitaux, maisons de retraite, agroalimentaire...ainsi-que pour la douche quotidienne prévue après le travail dans les professions, métiers salissants tels-que industries, carrières, etc...

#### MODES ET DOSES D'EMPLOI

Prendre le volume d'une noisette de produit.  
 Frotter en massant avec les mains. Rincer progressivement à l'eau.  
 Renouveler l'opération si nécessaire.

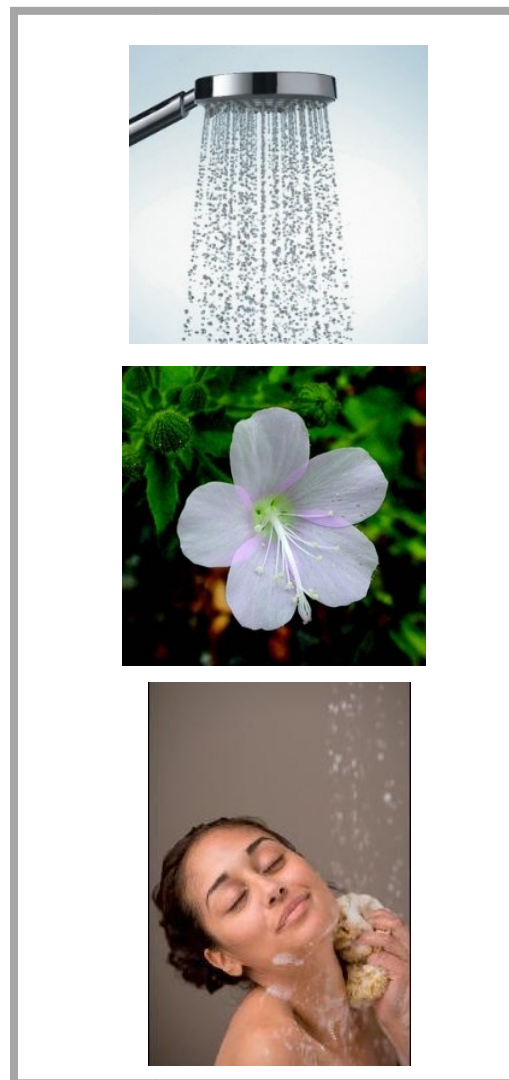
#### ELEMENTS DE COMPOSITION

Composition INCI : AQUA, SODIUM LAURETH SULPHATE, SODIUM CHLORIDE, COCobetaine, COCAMIDOPROPYLBETAINE, GLYCOL STEARATE, SODIUM BENZOATE, FRAGRANCE, EUGENOL, BENZYL SALICYLATE, HYDROXYCITRONELLAL, ( R )-P-MENTHA-1,8-DIENE, DMDM HYDANTOIN, POTASSIUM SORBATE, CI 42051.

#### RECOMMANDATIONS

Préparation **non soumise** à l'étiquetage de nocivité toxicité d'après directive européenne en vigueur :

- suivant le règlement (CE) n°1272/2008 (CLP) et ses adaptations (Règlement (CE) n° 790/2009).



#### Utilisations professionnelles

B03 - 250 ml	B85 - 500 ml	B30 - 1 Litre	A41 Bidon de 5 litres + pompette Dosasav

Téléphone : 04-78-83-03-06 Télécopie 04-72-20-02-71 Mobile : 06-10-16-11-68

Siret n° 420 383 648 00011 RCS Lyon TVA européenne FR 24 42 03 83 648 APE 4675 ZA

Site [http// www.produits-erp.com](http://www.produits-erp.com) Email [produits.erp@wanadoo.fr](mailto:produits.erp@wanadoo.fr)