



**DETECT-CRIQUES**  
**FLUIDE DÉTECTEUR DE CRIQUES**  
**SUR PIÈCES MÉCANIQUES**  
**à USAGES PROFESSIONNELS**

**PRINCIPAUX ÉLÉMENTS DE COMPOSITION**

**A97451**  
**PÉNÉTRANT**

**PROPRIÉTÉS PHYSIQUES**

**PRODUIT ACTIF**

. ETAT PHYSIQUE	Liquide fluide instable
. MASSE VOLUMIQUE	880 g/l +/- 20 g/l.
. REACTION CHIMIQUE	Neutre.
. INFLAMMABILITE	Point d'éclair inférieur à 21 °c, Point d'ébullition supérieur à 35 °c. Classe A1
. ODEUR	Faible de solvant
. COULEUR	Rouge

**GAZ PROPULSEUR**

. Propulseur hydrocarboné autorisé

**ETIQUETAGE DE SECURITÉ**

	Contient du COLORANT AZOIQUE	
Xn nocif		F+ Extrêmement inflammable

R 43 Peut entraîner une sensibilisation par contact avec la peau.  
 R 12 Extrêmement inflammable.  
 R 40 Effet cancérigène suspecté - preuves insuffisantes.  
 R 68 Possibilité d'effets irréversibles.  
 S 16 Conserver à l'écart de toute flamme ou source d'étincelles - Ne pas fumer.  
 S 23 Ne pas respirer les vapeurs.  
 S 36/37 Porter un vêtement de protection et des gants appropriés.  
 S 60 Éliminer le produit et son récipient comme un déchet dangereux.

Récipient sous pression. A protéger contre les rayons solaires et à ne pas exposer à une température supérieure à 50°C. Ne pas percer ou brûler même après usage. Ne pas vaporiser vers une flamme ou un corps incandescent. Conserver et utiliser à l'écart de toute flamme ou source de chaleur, d'ignition et d'étincelles, appareil électrique en fonctionnement. Ne pas fumer. Conserver hors de la portée des enfants. Ne pas utiliser dans une atmosphère confinée. Procéder par de brèves pressions sans pulvérisation prolongée. Bien ventiler après usage. Ne pas utiliser pour un usage autre que celui pour lequel le produit est destiné.

**A5246**  
**RÉVÉLATEUR**

**PROPRIÉTÉS PHYSIQUES**

**PRODUIT ACTIF**

. ETAT PHYSIQUE	Liquide fluide instable
. REACTION CHIMIQUE	Neutre.
. INFLAMMABILITE	Point d'éclair inférieur à 21 °c, Point d'ébullition supérieur à 35 °c. Classe A1
. ODEUR	Faible d'alcool
. COULEUR	Blanche

**GAZ PROPULSEUR**

. Propulseur hydrocarboné autorisé

**ETIQUETAGE DE SECURITÉ**

F+ Extrêmement inflammable	

R 12 Extrêmement inflammable.  
 S 16 Conserver à l'écart de toute flamme ou source d'étincelles - Ne pas fumer.

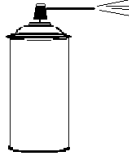
Récipient sous pression. A protéger contre les rayons solaires et à ne pas exposer à une température supérieure à 50°C. Ne pas percer ou brûler même après usage. Ne pas vaporiser vers une flamme ou un corps incandescent. Conserver et utiliser à l'écart de toute flamme ou source de chaleur, d'ignition et d'étincelles, appareil électrique en fonctionnement. Ne pas fumer. Conserver hors de la portée des enfants. Ne pas utiliser dans une atmosphère confinée. Procéder par de brèves pressions sans pulvérisation prolongée. Bien ventiler après usage. Ne pas utiliser pour un usage autre que celui pour lequel le produit est destiné.

**Extrait conditions de vente :**

Les conditions et durées de stockage peuvent modifier dans le temps les caractéristiques initiales des produits conditionnés, ainsi la Date Limite d'Utilisation **Optimale** Conseillée (D.L.U.O.C.) est de un an. En conséquence, l'échange ou le remplacement de tout produit au-delà de cette DLUOC de un an ne pourra être effectué, le numéro de lot ou bon de livraison permettant la traçabilité. NOTA : Les indications mentionnées sur cette fiche sont communiquées à titre d'information. En raison des nombreux facteurs pouvant affecter les résultats, tous les produits sont vendus avec la réserve que les utilisateurs professionnels feront leurs propres essais pour déterminer la convenance de ces produits pour leur usage particulier. Limite de garantie n'excédant pas le remplacement d'un produit reconnu défectueux. Fiche de sécurité sur simple demande selon décret 87200 du 27.03.1987 mis en vigueur au 01.01.1988.



. E.R.P. ; 17 bis rue louis loucheur 69009 Lyon- France  
 Téléphone : 04-78-83-03-06 Télécopie 04-72-20-02-71 Mobile : 06-10-16-11-68  
 Siret n° 420 383 648 00011 RCS Lyon TVA européenne FR 24 42 03 83 648 APE 4675 ZA  
 Site [http// www.produits-erp.com](http://www.produits-erp.com) Email [produits.erp@wanadoo.fr](mailto:produits.erp@wanadoo.fr)



## MODES ET DOSES D'EMPLOI

### DÉTECTEUR DE CRIQUES SUR PIÈCES MÉCANIQUES

#### CONTRÔLES NON DESTRUCTIFS PAR TEST DE RESSUYAGES

##### PRINCIPE :

Détection des criques, fissures, défaut de soudage, porosités par test dit de ressuyage à l'aide d'un fluide **PÉNÉTRANT** coloré à très basse tension superficielle et d'un **RÉVÉLATEUR** absorbant fixateur des traces résiduelles de colorant.

##### MÉTHODE D'APPLICATION :

###### 1. Préparation préliminaire de la surface :

Le test sera réalisé sur une surface propre et sèche.

Nettoyer soigneusement la surface à contrôler en éliminant les poussières, oxydes, dépôt non adhérents, souillures, peintures, etc...

###### 2. Appliquer le **PÉNÉTRANT** liquide de façon régulière sur la zone à traiter :

Laisser un temps d'imprégnation suffisant ( 10 à 20 minutes ) afin que le fluide pénètre bien sur les surfaces à contrôler.

Si besoin, renouveler la pulvérisation sur les parties non convenablement imprégnées de **PÉNÉTRANT**.

###### 3. ÉLIMINER TOUTE TRACE APPARENTE DE PÉNÉTRANT SUR LA SURFACE A CONTRÔLER A L'AIDE D'UN CHIFFON :

Essuyer si nécessaire afin que la zone soit propre et sèche, avant l'application du **RÉVÉLATEUR**.

Agiter l'aérosol énergiquement de façon à bien homogénéiser le **RÉVÉLATEUR** à l'aide de la bille située à l'intérieur de l'aérosol.

Pulvériser une couche légère et homogène de **RÉVÉLATEUR**.

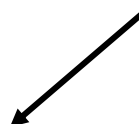
Par résurgence et capillarité, les traces de colorant du **PÉNÉTRANT** qui peuvent être situées dans les criques, fissures et défauts de soudage apparaissent fixées sur le **RÉVÉLATEUR**.

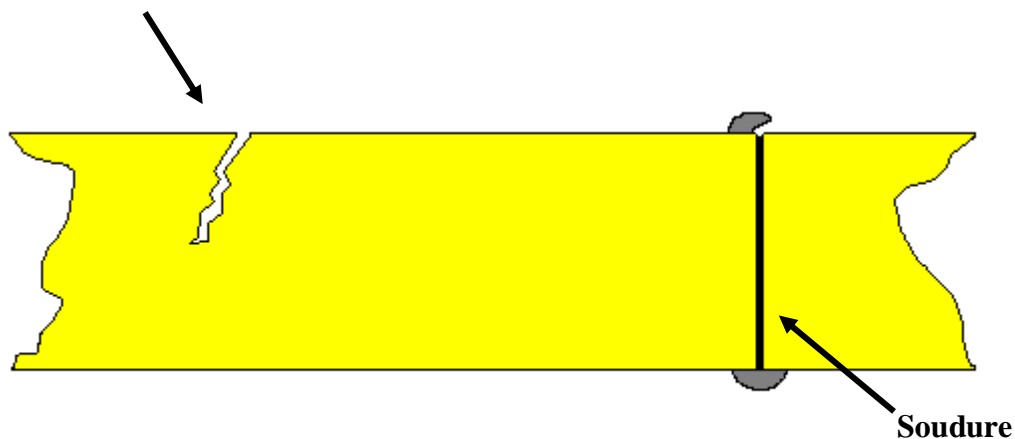
### TEST DE RESSUYAGE

#### A ) NETTOYAGE DE LA SURFACE :

Fissure non visible à l'œil nu

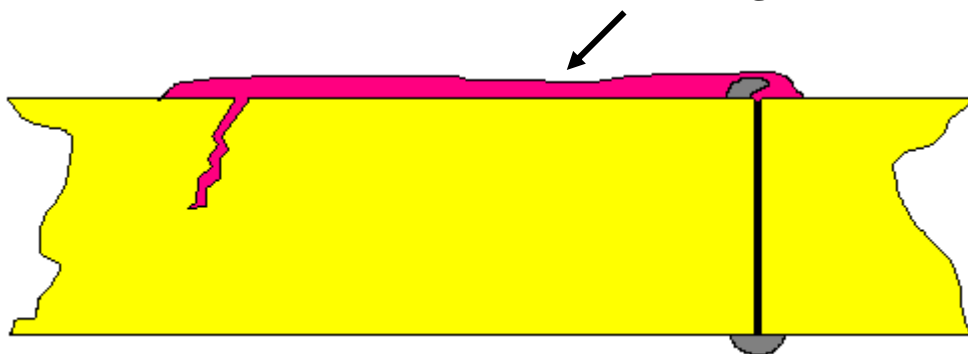
Défaut de soudage





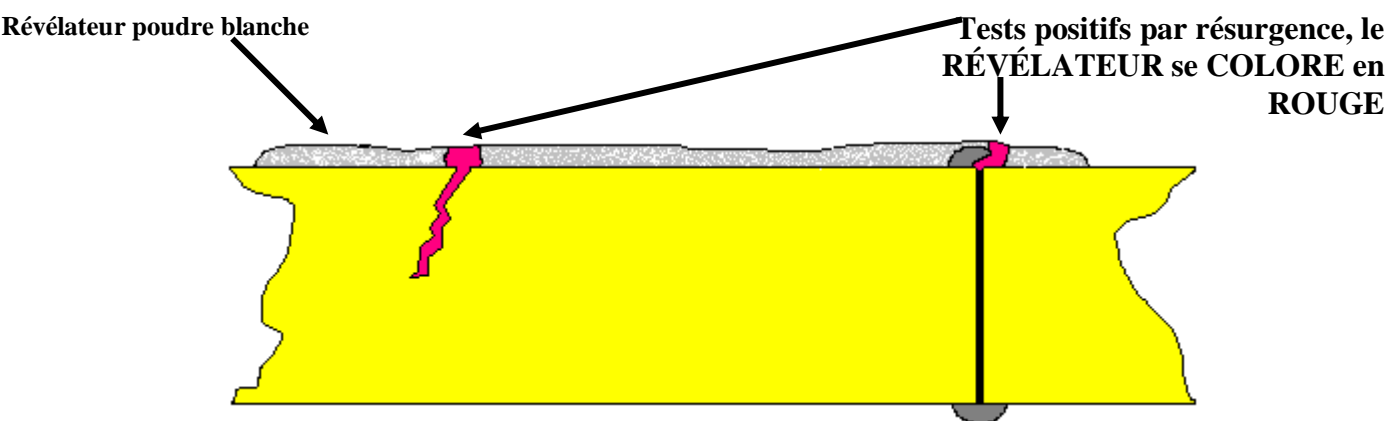
### TEST D'IMPRÉGNATION

B) APPLICATION DU PÉNÉTRANT (colorant rouge)



### TEST DE RÉVÉLATION

C) APRÈS ÉLIMINATION DU PÉNÉTRANT, VÉRIFICATION DES FISSURES, CRIQUES A L'AIDE DU RÉVÉLATEUR.



Par Phénomène de capillarité : la résurgence de colorant indique l'endroit des défauts.